

ПРАВИЛА ДЛЯ ЮНОГО ПЕШЕХОДА



ДВИГАЯСЬ НА ВЕЛОСИПЕДЕ, ПЕРЕД ПЕШЕХОДНЫМ ПЕРЕХОДОМ ОСТАНОВИСЬ, СОЙДИ С ВЕЛОСИПЕДА, ПЕРЕЙДИ ДОРОГУ ПО ПЕШЕХОДНОМУ ПЕРЕХОДУ И ВНОВЬ СЯДЬ НА ВЕЛОСИПЕД.

НЕЛЬЗЯ ОБОИТИ СТОЯЩИЙ АВТОБУС - ЭТО ОПАСНО. ПОДОЖДИ ПОКА АВТОБУС ОТЪЕДЕТ ОТ ОСТАНОВКИ.

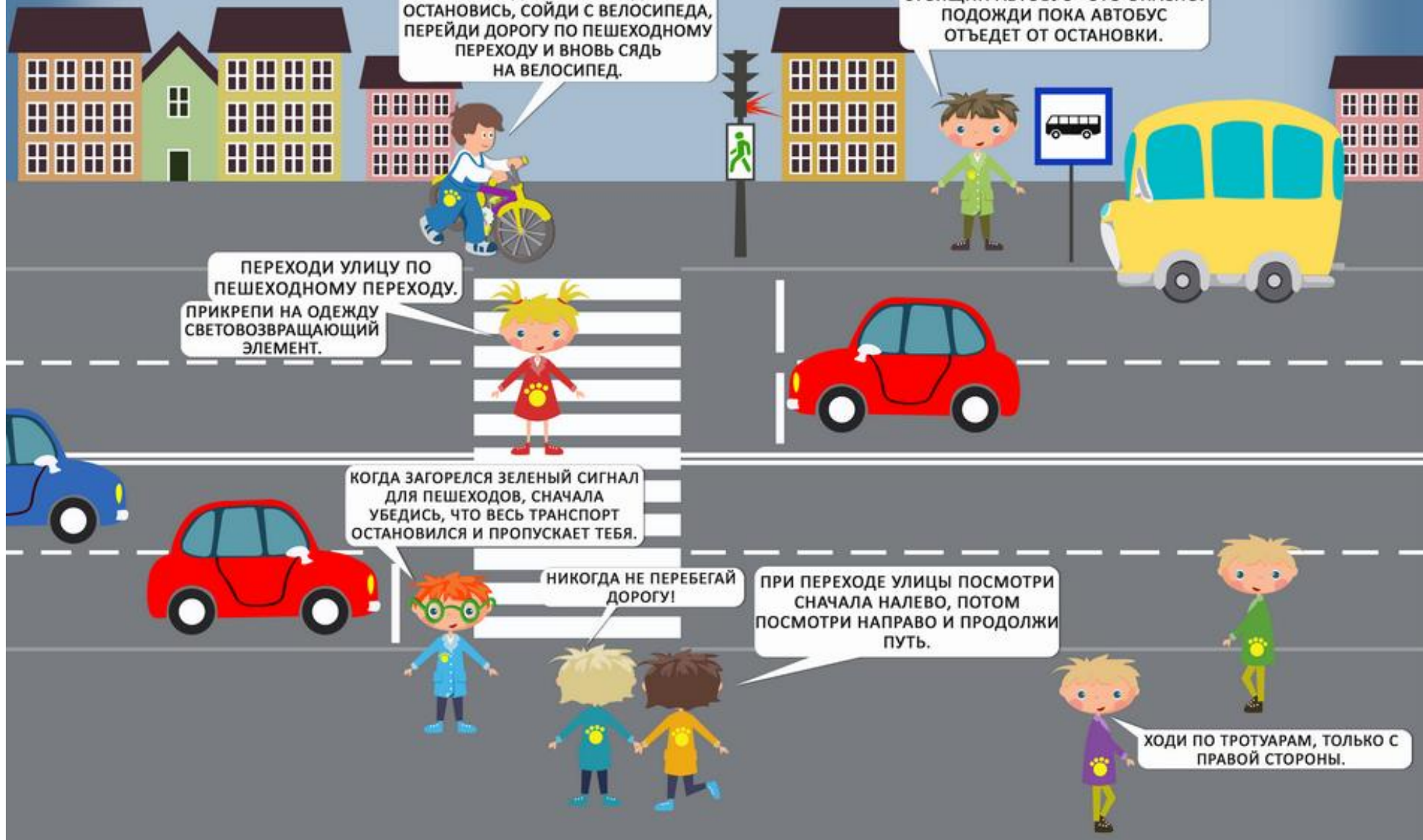
ПЕРЕХОДИ УЛИЦУ ПО ПЕШЕХОДНОМУ ПЕРЕХОДУ. ПРИКРЕПИ НА ОДЕЖДУ СВЕТОВОЗВРАЩАЮЩИЙ ЭЛЕМЕНТ.

КОГДА ЗАГОРЕЛСЯ ЗЕЛЕНЫЙ СИГНАЛ ДЛЯ ПЕШЕХОДОВ, СНАЧАЛА УБЕДИСЬ, ЧТО ВСЬ ТРАНСПОРТ ОСТАНОВИЛСЯ И ПРОПУСКАЕТ ТЕБЯ.

НИКОГДА НЕ ПЕРЕБЕГАЙ ДОРОГУ!

ПРИ ПЕРЕХОДЕ УЛИЦЫ ПОСМОТРИ СНАЧАЛА НАЛЕВО, ПОТОМ ПОСМОТРИ НАПРАВО И ПРОДОЛЖИ ПУТЬ.

ХОДИ ПО ТРОТУАРАМ, ТОЛЬКО С ПРАВОЙ СТОРОНЫ.



СОБЛЮДАЙ

ЗНАЕТЕ ЛИ ВЫ О ДОРОЖНЫХ «ЛОВУШКАХ»?

ЗНАЕТЕ ЛИ ВЫ?

- Большая часть дорожных происшествий с детьми происходит в апреле - мае и сентябре - октябре.
- В ночное время суток самое транспортное время - проезд по полосам для детей - пассажиров (30%).
- Большая часть от дорожных происшествий страдают дети от 7 до 14 лет.
- Наиболее часто попадают в аварии члены семьи (53%), велосипедисты (7%), дети - пассажиры (30%).
- 9% несчастных случаев на дороге с детьми происходит вблизи школы.
- 65% случаев происходит около дома.
- 90% несчастных случаев происходит во время периода дальних поездок.

НАИБОЛЕЕ РАСПРОСТРАНЕННЫЕ ПРИЧИНЫ ДОРОЖНО-ТРАНСПОРТНЫХ ПРОИСШЕСТВИЙ:

- Выход на проезжую часть с нерегулируемого места перед близко идущим транспортом.
- Выход на проезжую часть, невнимательно не посмотрев с помощью пешеходов и контролировав ситуацию слева и справа во время движения.
- Выход на проезжую часть из-за автомобиля, припаркованного или движущегося.
- Нерегулируемый пешеходный переход, выезд из транспортного средства или изменение проезжей части, прежде чем выйти из-за кустов или деревьев.
- Игра на проезжей части.
- Дети пытаются, что-то свободная территория - место для игр.
- Любознательность детей.
- Самые маленькие дети (группы) большая часть детей имеют привычку идти по проезжей части, при этом чаще всего со значительным нарушением.

Многие считают, что несчастие на дороге - случайность и уберечься от нее невозможно. Это неверно! Несчастия на дорогах - случайность, исключая. Не многим известно, что 95% детей, пострадавших на дорогах в дорожных происшествиях, были сбиты автомобилями в повторяющихся ситуациях, так называемых дорожных "ловушках". Дорожные "ловушки" - это ситуации обменной безопасности. Такие "ловушки" надо уметь разгадать и избежать их.

Ловушка 1 - Боясь опоздать на транспортное средство

Если спешите, всё внимание сосредоточено на оставшемся пассажирском транспорте - движении транспорта по дороге (становится опаснее)

Ловушка 2 - За одной машиной может быть скрыта другая

Машина впереди во втором ряду закрывает обзор машины во втором ряду

Ловушка 3 - Остановка - место, где чаще всего можно попасть под машину

Транспорт на остановке нельзя обгонять на скорости, не садит. Дождем. Иначе он улетит

Ловушка 4 - Обзор закрыт аркой дома

Выбежав из-за дома или подъезда можно попасть под идущую машину

Ловушка 5 - Не пытайся перебить дорогу перед движущимся автомобилем

Машина медленно идет, успею перебить", думает ребенок... и попадает под автомобиль

Ловушка 6 - Непроисходящее движение назад на обочине

Остановившись на обочине линии, дети спуска, как правило, по ходу автомобиля, который подкатывает к ним справа, и не дружат с машиной, идущая у них за спиной. Игнорировали, ребенок может сделать шаг назад - прямо под колеса автомобиля, подкатывающего к нему слева.

Ловушка 7 - Двигущийся транспорт по соседнему ряду

Остановившись в правой полосе автомобиль закрывает обзор не только пешеходу, но и автомобилю движущемуся по второй полосе

Ловушка 8 - Двигущийся на крайней полосе транспорт закрывает обзор

В первый момент можно подумать, что приближающийся транспорт закрывает собой встречную машину

Ловушка 9 - Закрыт обзор за стоящим автомобилем

Чем может быть опасна стоящая машина? За стоящей машиной часто бывает скрыта другая, движущаяся

ПЕШЕХОДЫ И ПАССАЖИРЫ

Всегда ты идешь, за углом выходи, но не забывай пешеходов.

Идти по улице тебе разрешено только по тротуару, при отсутствии тротуара - по обочине или краевой дорожке. Тогда же только водители имеют право обгонять, если в твоем направлении приближающаяся машина.

Всегда ты идешь, за углом выходи, но не забывай пешеходов.

КРАСНЫЙ СВЕТ - СТОИТЬ
ЖЕЛТЫЙ - ИДТИ
ЗЕЛЕНый - ИДТИ

Иногда на переходе уличное освещение может быть выключено, если вы идете по пешеходному переходу, выходя из транспортного средства, выходя из транспортного средства или изменяя проезжую часть, прежде чем выйти из-за кустов или деревьев.

ПЕШЕХОДЫ А НЕ ПЕШЕХОДЫ!

"ПЕШЕХОД" - лицо, находящееся вне транспортного средства на дороге либо на пешеходной или велосипедной дорожке и не производящее на них работу. К пешеходам приравниваются лица, передвигающиеся в инвалидных колясках без двигателя, ведущие велосипед, мопед, мотоцикл, везущие санки, тележку, детскую или инвалидную коляску, а также использующие для передвижения роликовые коньки, самокаты и иные аналогичные средства.

Пешеходный переход

Для того, чтобы перейти на дорогу, следует использовать пешеходный переход, который обозначен знаком и выделенная или выделенная пешеходная дорожка.

Если нет обозначенного пешеходного перехода, вы должны перейти улицу на тротуаре или обочине.

Чтобы не оказаться на дороге в аварийной ситуации, ты должен знать, когда автомобиль становится опасным.

Машина не может остановиться мгновенно, даже если водитель нажал на тормоз. Она еще несколько метров будет быстро тормозить до полной остановки. Даже если водитель нажал на тормоз, это может быть опасно.

ЗОНА

"Пешеходная зона" - территория, предназначенная для движения пешеходов, пешеходов и пешеходов, обозначенная соответствующими знаками.

"Пешеходная дорожка" - обозначенная или выделенная для движения пешеходов дорожка, выделенная соответствующими знаками, обозначенная знаком.

"Пешеходная дорожка с велосипедной дорожкой" - предназначенная для движения пешеходов и велосипедистов дорожка, выделенная соответствующими знаками, обозначенная знаком.

"ПАССАЖИР" - лицо, кроме водителя, находящееся в транспортном средстве (за исключением такси) и не производящее на нем работу.

Пассажиры обязаны:

- при посадке на транспортное средство, оборудованное ремнями безопасности, быть пристегнутыми или, при посадке на велосипед, быть в застегнутом мотошлеме;
- посадка и высадка производить со стороны проезжей части при условии, что это будет безопасно и не создаст помех другим участникам движения.

Пассажиры запрещаются:

- открывать двери транспортного средства во время его движения;
- при посадке на грузовой автомобиль с бортовой платформой стоять, сидеть на бортах или на днище выше бортов;
- открывать двери транспортного средства во время его движения.

Прежде чем перейти дорогу убедись в полной безопасности.

Остановись у края проезжей части, посмотри налево и, если нет машин, только тогда переходи проезжую часть.

Будь осторожен, переходя под колеса машин и в местах, где дорога активно приближается к тебе справа.

Наиболее безопаснее, если ты и водитель идете друг друга встречать. Тогда и вы сможете избежать аварии, и ты сможешь вовремя остановиться.

Своего времени безопасности никогда не бывает слишком много. Знаешь как, предупреждая, когда поворачивать вправо, уступай дорогу - и получишь удовольствие от поездки. И наоборот, когда вы идете навстречу друг другу, вы можете избежать аварии.

Умей вовремя увидеть и избежать места для пешеходов. Ты должен знать, почему ты, для водителя выходящий на дорогу человек, всегда можешь оказаться в опасной ситуации. Ты должен знать, почему ты, для водителя выходящий на дорогу человек, всегда можешь оказаться в опасной ситуации.

СПАСИБО ВАМ ЗА ВАШЕ ПОВЕДЕНИЕ НА ДОРОЖАХ И ЗАБОТУ О НАС.

На остановке повернуть общественные транспортные средства. Самые популярные выходы - это передняя и задняя часть. При этом можно выскочить из ряда и упасть под колеса автобуса. Однако не стоит на край тротуара или на обочине на проезжей части. Тогда может случиться несчастный случай.

Когда транспортный средство перед тобой движется, выходи - перебегай. Не подходишь, сразу примерь автобус. Не стесняйся, если кто-то тебе мешает.

Находясь в салоне автобуса, не думай о том, что ты идешь за тем, кто движется, и не сможешь избежать аварии. В случае аварии пассажиры транспортного средства имеют право покинуть салон, если автобус не может остановиться. Держась за поручни, не держись за поручни.

Пассажиры и водители обязаны, чтобы не причинить вред, выходя на тротуар, не спешить, соблюдать осторожность, не выходить на проезжую часть, не переходить тротуар, не переходить тротуар, не переходить тротуар, не переходить тротуар.

Если тебе еще нет 14 лет, ты не можешь, права ездить и получать автомобильные права. Поэтому, если тебе нужно перейти на другую сторону улицы, лучше всего и правильно переходить улицу только тогда, когда транспортный средство отключено.

Если тебе еще нет 14 лет, ты не можешь, права ездить и получать автомобильные права. Поэтому, если тебе нужно перейти на другую сторону улицы, лучше всего и правильно переходить улицу только тогда, когда транспортный средство отключено.

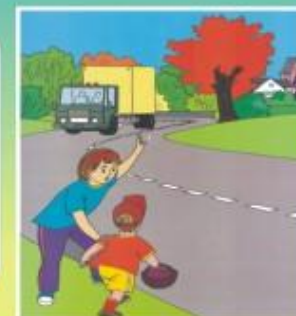
Если тебе еще нет 14 лет, ты не можешь, права ездить и получать автомобильные права. Поэтому, если тебе нужно перейти на другую сторону улицы, лучше всего и правильно переходить улицу только тогда, когда транспортный средство отключено.



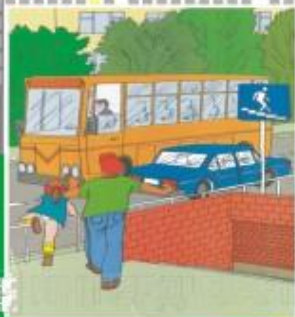
ТИПИЧНЫЕ ОШИБКИ ПЕШЕХОДОВ



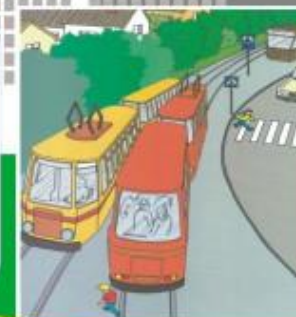
ТАК НЕЛЬЗЯ ПЕРЕХОДИТЬ ДОРОГУ. ИЗ-ЗА АВТОБУСА МОЖЕТ НЕОЖИДАННО ПОЯВИТЬСЯ ДРУГАЯ МАШИНА. НЕОБХОДИМО ДОЙТИ ДО ПЕШЕХОДНОГО ПЕРЕХОДА, А ЕСЛИ ЕГО НЕТ, ТО НАЧИНАТЬ ПЕРЕХОД ТОЛЬКО ТОГДА, КОГДА УБЕДИШСЯ В ПОЛНОЙ БЕЗОПАСНОСТИ. НЕ СПЕШИ. БУДЬ ВНИМАТЕЛЕН!



УСТРАИВАЙТЕ СНЕЖНЫЕ ГОРКИ ТАК, ЧТОБЫ ОНИ НЕ МЕШАЛИ ДВИЖЕНИЮ ТРАНСПОРТА. С ПРИДОРΟЖНЫХ ОТНОСОВ КАТАТЬСЯ СЛИШКОМ РИСКОВАНО. НЕ ПРОХОДИТЕ МИМО ПОДОБНЫХ НАРУШИТЕЛЕЙ.



ЗДЕСЬ ПОДЗЕМНЫЙ ПЕРЕХОД, ТОЛЬКО ПО НЕМУ ПЕРЕХОДИТЕ ДОРОГУ. ОСТАНОВИТЕ НАРУШИТЕЛЯ ЭТИХ ПРАВИЛ, И ВЫ УБЕРЕЖЕТЕ ЕГО ОТ БЕДЫ.



ТАКИЕ НАРУШЕНИЯ ПРИВОДИТ НА БОЛЬНИЧНУЮ КОЙКУ ВЫЕЗЖАТЬ НА ДОРОГИ РАЗРЕШАЕТСЯ ТОЛЬКО ТЕМ ВЕЛОСИПЕДИСТАМ КОМУ ИСПОЛНИЛОСЬ 14 ЛЕТ, И КТО ПОЗНАКОМИЛСЯ С ПРАВИЛАМИ ДОРОЖНОГО ДВИЖЕНИЯ.

СТАРАЙТЕСЬ НЕ ОБХОДИТЬ ТРАМВАЙ НИ СПЕРЕДИ, НИ СЗАДИ, ТАК ЖЕ КАК И АВТОБУС - ЭТО ОПАСНО. ПЕРЕХОДИТЬ ДОРОГУ НАДО ТОЛЬКО ПО ОБОЗНАЧЕНОМУ ПЕШЕХОДНОМУ ПЕРЕХОДУ.